

Разрез 1-1

1. Многослойная черепица ТЕХНОНИКОЛЬ SHINGLAS	- 400мм
2. Подкладочный гидроизоляционный ковер ANDEREP NEXT FIX	
3. Деревянный настил (ОСП-3)	- 10мм
4. Разреженная обрешетка доска 25x100мм	- 25мм
5. Стропильная нога брус 50x150мм	- 150мм

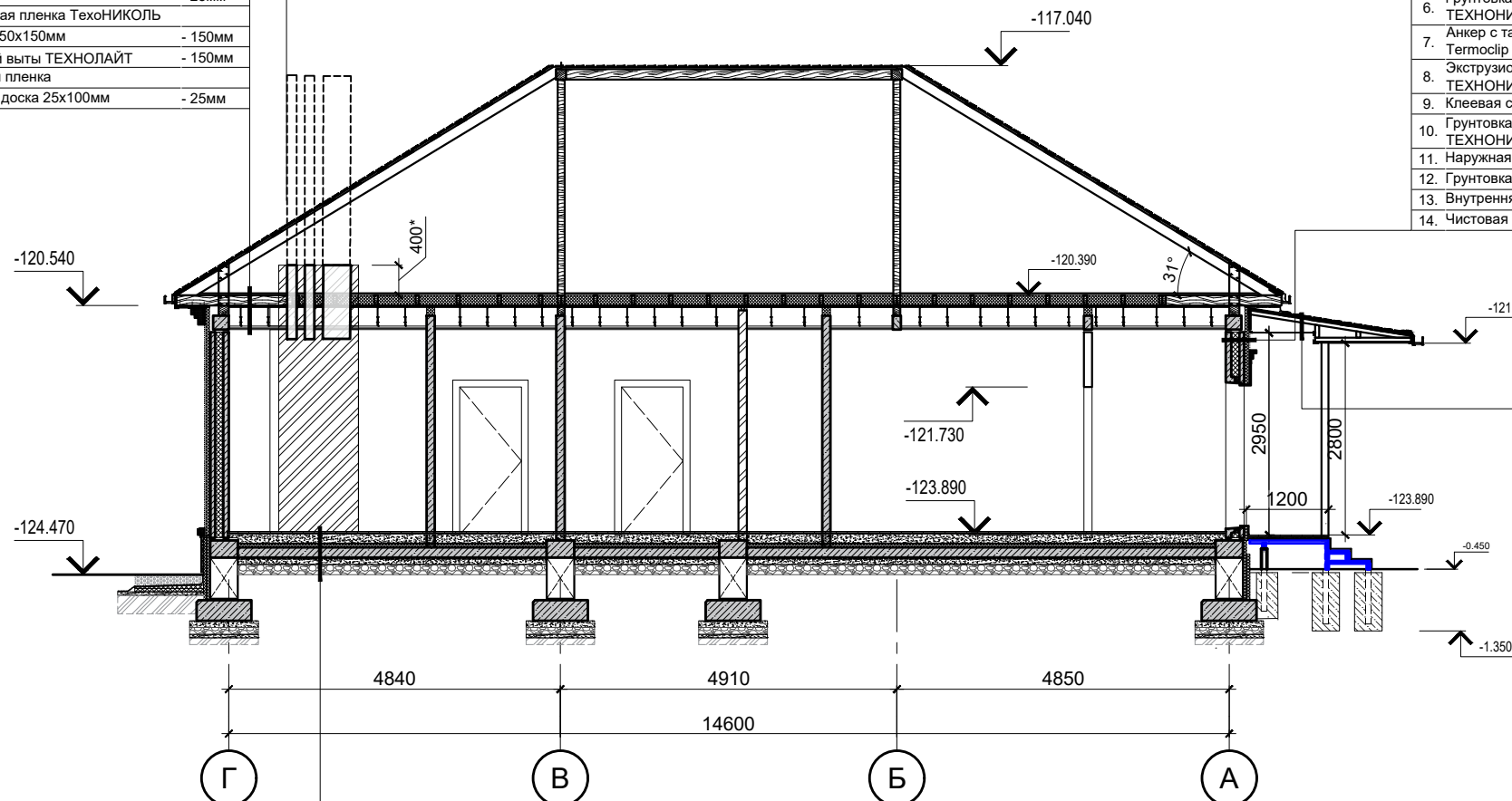
1. Доска черного пола 25x100мм	- 25мм
2. Супердиффузионная пленка ТехноНИКОЛЬ	
3. Балка перекрытия 50x150мм	- 150мм
4. Плиты из каменной выты ТЕХНОЛАЙТ	- 150мм
5. Пароизоляционная пленка	
6. Подшивка потолка доска 25x100мм	- 25мм

С1

1. Краска фасадная силиконовая ТЕХНОНИКОЛЬ 901	
2. Декоративная минеральная штукатурка «короед» ТЕХНОНИКОЛЬ 301	
3. Грунтовка фасадная универсальная ТЕХНОНИКОЛЬ 010 (два слоя)	
4. Сетка фасадная щелочестойкая ТЕХНОНИКОЛЬ 3600	
5. Штукатурно-клеевая смесь для плит из экструзионного пенополистирола ТЕХНОНИКОЛЬ 220	
6. Грунтовка фасадная универсальная ТЕХНОНИКОЛЬ 010 (два слоя)	
7. Анкер с тарельчатым дюбелем Termoclip Стена 1МТ	
8. Экструзионный пенополистирол ТЕХНОНИКОЛЬ CARBON ECO FAS	- 50мм
9. Клеевая смесь Ceresit СТ 83 Strong Fix	
10. Грунтовка фасадная универсальная ТЕХНОНИКОЛЬ 010	
11. Наружная стеновая панель	- 265мм
12. Грунтовка для внутренних работ	
13. Внутренняя штукатурка	
14. Чистовая внутренняя отделка стены	

К3


1. Многослойная черепица ТЕХНОНИКОЛЬ SHINGLAS	- 400мм
2. Подкладочный гидроизоляционный ковер ANDEREP NEXT FIX	
3. Деревянный настил (ОСП-3)	- 10мм
4. Обрешетка доска 25x100мм	- 25мм
5. Металлический каркас (см. раздел Кр)	



1. Гравийная засыпка	
2. Профилированная мембрана PLANTER гео	
3. Экструзионный пенополистирол XPS ТЕХНОНИКОЛЬ CARBON ECO	- 70-100мм
4. Песок речной	- 50мм
5. Утрамбованный грунт	

Примечания:

1. За относительную отметку 0.000 принята отметка верха чистого пола.
2. Посадка здания на площадке принята условно.
3. Ведомость заполнения дверных и оконных проемов см. лист 10.
4. Ведомость отделки полов см. лист 1.
5. Ведомость отделки внутренних стен и потолков см. лист 3.

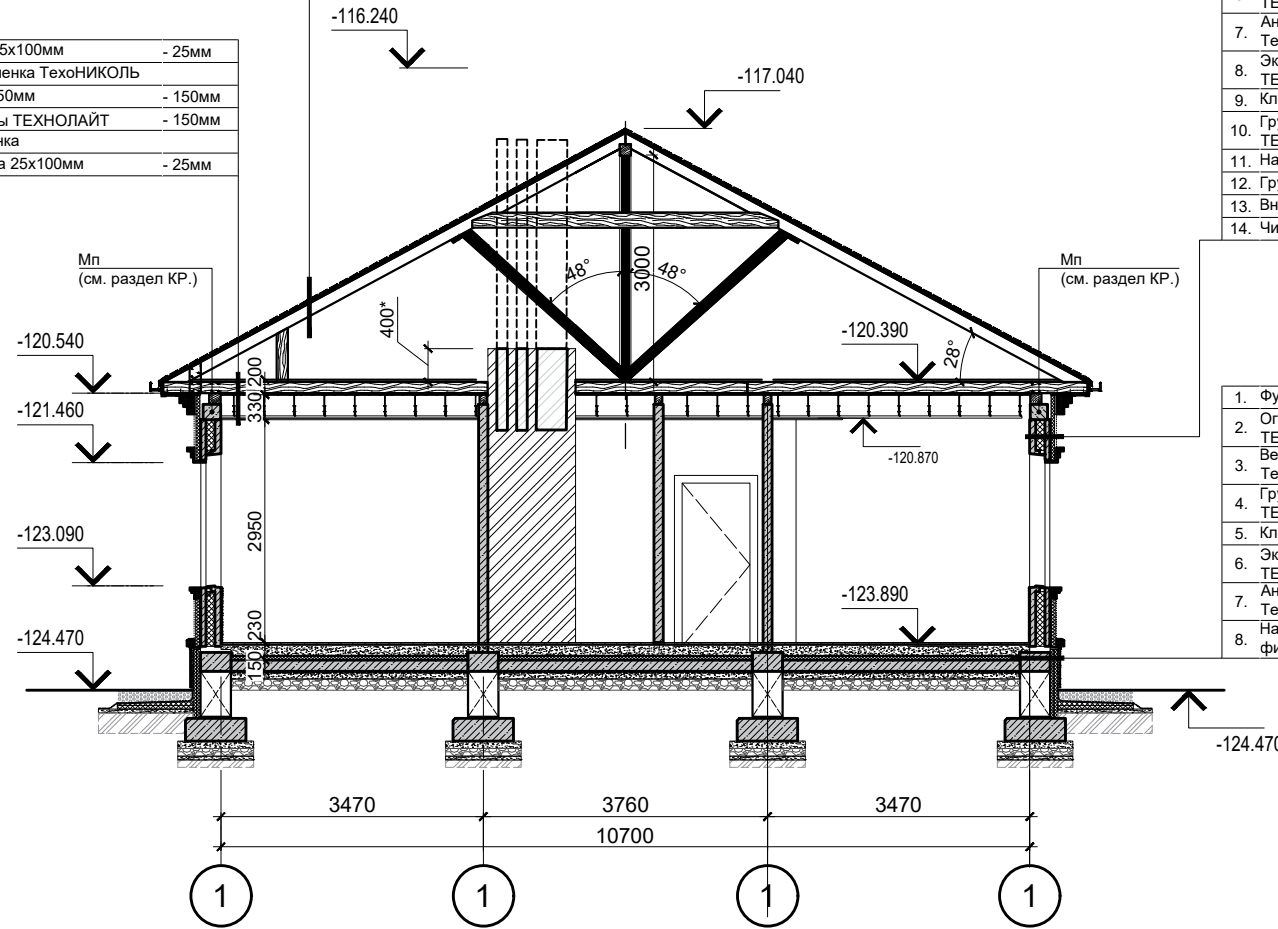
						0608-21/2-AP			
						Типовой проект одноэтажного четырехкомнатного жилого дома для индивидуальных застройщиков из сборных крупнопанельных изделий заводского изготовления (вариант со стандартными окнами)			
Изм.	Кол.уч.	Лист	№ док.	Подпись	Дата	Архитектурные решения	Стадия	Лист	Листов
Разработал	Куроченков			<i>[Signature]</i>	12.21		Р	7	
Проверил	Проценко			<i>[Signature]</i>	12.21				
ГИП	Пиков			<i>[Signature]</i>	12.21				
Норм. контр.	Холодцов			<i>[Signature]</i>	12.21	Разрез 1-1			
									

Ивл. № док.	Подпись и дата	Взаим. ивл. №

Разрез 2-2

1. Многослойная черепица ТЕХНОНИКОЛЬ SHINGLAS	- 400мм
2. Подкладочный гидроизоляционный ковер ANDEREP NEXT FIX	
3. Деревянный настил (ОСП-3)	- 10мм
4. Разреженная обрешетка доска 25x100мм	- 25мм
5. Стропильная нога брус 50x150мм	- 150мм

1. Доска черного пола 25x100мм	- 25мм
2. Супердиффузионная пленка ТехноНИКОЛЬ	
3. Балка перекрытия 50x150мм	- 150мм
4. Плиты из каменной выты ТЕХНОЛАЙТ	- 150мм
5. Пароизоляционная пленка	
6. Подшивка потолка доска 25x100мм	- 25мм




1. Краска фасадная силиконовая ТЕХНОНИКОЛЬ 901	
2. Декоративная минеральная штукатурка «короед» ТЕХНОНИКОЛЬ 301	
3. Грунтовка фасадная универсальная ТЕХНОНИКОЛЬ 010 (два слоя)	
4. Сетка фасадная щелочестойкая ТЕХНОНИКОЛЬ 3600	
5. Штукатурно-клеевая смесь для плит из экструзионного пенополистирола ТЕХНОНИКОЛЬ 220	
6. Грунтовка фасадная универсальная ТЕХНОНИКОЛЬ 010 (два слоя)	
7. Анкер с тарельчатым дюбелем Термосlip Стена 1МТ	
8. Экструзионный пенополистирол ТЕХНОНИКОЛЬ CARBON ECO FAS	- 50мм
9. Клеевая смесь Ceresit СТ 83 Strong Fix	
10. Грунтовка фасадная универсальная ТЕХНОНИКОЛЬ 010	
11. Наружная стеновая панель	- 265мм
12. Грунтовка для внутренних работ	
13. Внутренняя штукатурка	
14. Чистовая внутренняя отделка стены	

1. Фундаментная лента (см. раздел КР)	- 400мм
2. Огрунтовка битумным праймером ТЕХНОНИКОЛЬ №1	
3. Вертикальная гидроизоляционная мембрана Техноласт ЭПП (2 слоя)	
4. Грунтовка фасадная универсальная ТЕХНОНИКОЛЬ 010	
5. Клеевая смесь Ceresit СТ 83 Strong Fix	
6. Экструзионный пенополистирол ТЕХНОНИКОЛЬ CARBON ECO FAS	- 100мм
7. Анкер с тарельчатым дюбелем Термосlip Стена 1МТ	
8. Навесной цокольный фасад из фиброцементных панелей	- 30мм

Ивл. № док.	
Подпись и дата	
Взаим. ивл. №	

Примечания:

1. За относительную отметку 0.000 принята отметка верха чистого пола.
2. Посадка здания на площадке принята условно.
3. Ведомость заполнения дверных и оконных проемов см. лист 10.
4. Ведомость отделки полов см. лист 1.
5. Ведомость отделки внутренних стен и потолков см. лист 3.

						0608-21/2-AP			
						Типовой проект одноэтажного четырехкомнатного жилого дома для индивидуальных застройщиков из сборных крупнопанельных изделий заводского изготовления (вариант со стандартными окнами)			
Изм.	Кол.уч.	Лист	№ док.	Подпись	Дата	Архитектурные решения	Стадия	Лист	Листов
Разработал		Куроченков		<i>[Signature]</i>	12.21		P	8	
Проверил		Проценко		<i>[Signature]</i>	12.21				
ГИП		Пиков		<i>[Signature]</i>	12.21				
Норм. контр.		Холодцов		<i>[Signature]</i>	12.21	Разрез 2-2			


Видовая точка 2. День

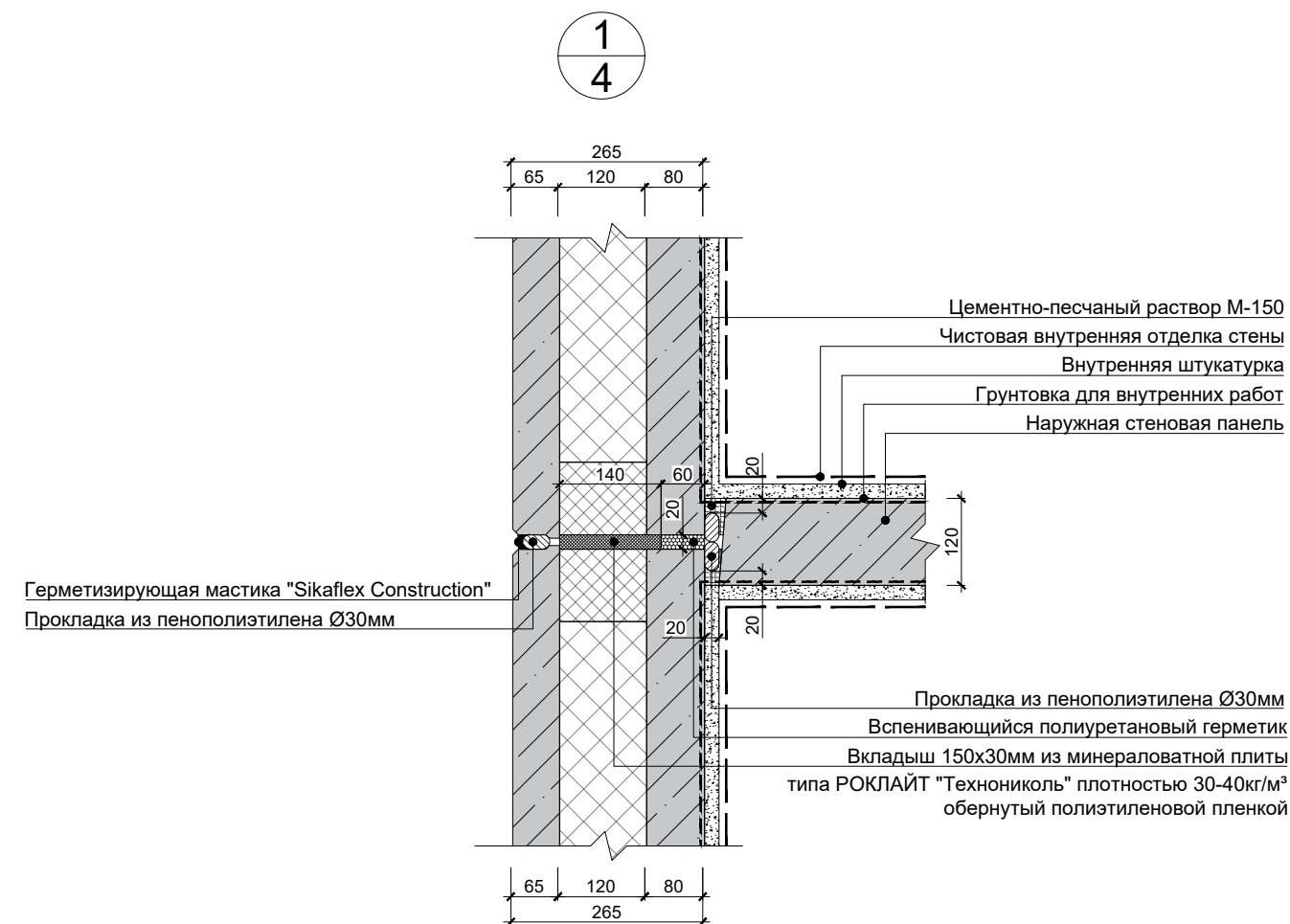
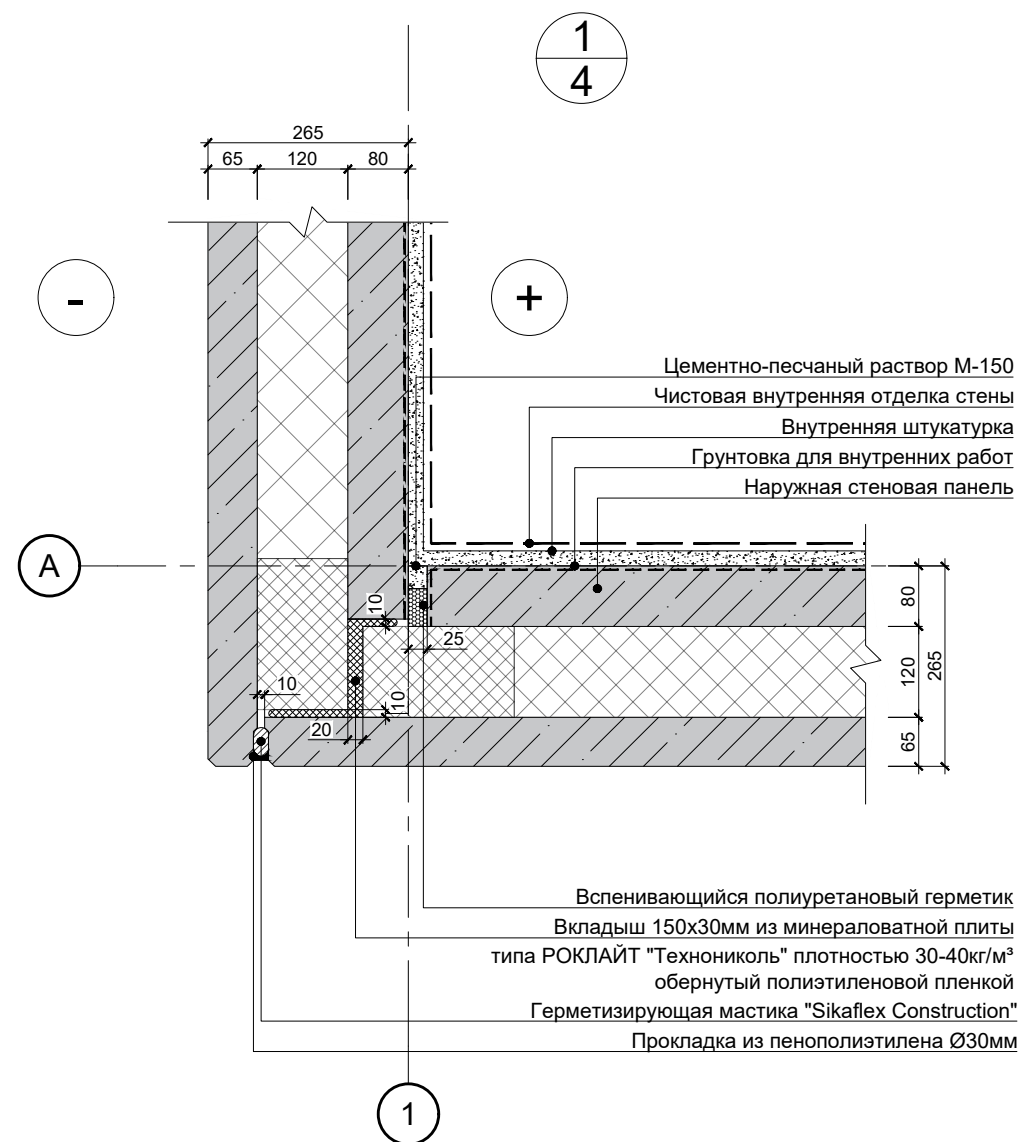


Примечания:

1. Визуализация носит информативный характер о принципиальном внешнем виде.

Взаим. инв. №
Подпись и дата
Инв. № док.

						0608-21/2-AP			
						Типовой проект одноэтажного четырехкомнатного жилого дома для индивидуальных застройщиков из сборных крупнопанельных изделий заводского изготовления (вариант со стандартными окнами)			
Изм.	Кол.уч.	Лист	№ док.	Подпись	Дата	Архитектурные решения	Стадия	Лист	Листов
Разработал		Куроченков			12.21		P	17	
Проверил		Проценко			12.21				
ГИП		Пиков			12.21				
Норм. контр.		Холодцов			12.21	Видовая точка 2. День	 СТРОЙКСПЕРТ		



Примечания:

1. Швы более 2мм между декоративными элементами необходимо запенить полиуретановым клеем для пенополистирола
2. Полотна фасадной щелочестойкой сетки должны иметь перехлест между собой не менее 100мм и заходить на основание фасада перекрывая места соединений
3. Все применяемые для отделки материалы должны быть фасадной марки
4. Оконный отлив устанавливается методом врезки в фасадную систему
5. Все поверхности и углы должны быть оклеены армирующей сеткой
6. Все неровности финишной шпатлевки обработать шлифовальной бумагой

Взаим. инв. №
Подпись и дата
Инв. № док.

						0608-21/2-AP			
						Типовой проект одноэтажного четырехкомнатного жилого дома для индивидуальных застройщиков из сборных крупнопанельных изделий заводского изготовления (вариант со стандартными окнами)			
Изм.	Кол.уч.	Лист	№ док.	Подпись	Дата	Архитектурные решения	Стадия	Лист	Листов
Разработал		Куроченков		<i>[Signature]</i>	12.21		Р	11	
Проверил		Проценко		<i>[Signature]</i>	12.21				
ГИП		Пиков		<i>[Signature]</i>	12.21				
Норм. контр.		Холодцов		<i>[Signature]</i>	12.21	Узел наружного угла, узел стыковки наружной и внутренней панели (герметизация)			
						СТРОЙЭКСПЕРТ			


Видовая точка 1. День



Примечания:

1. Визуализация носит информативный характер о принципиальном внешнем виде.

Взаим. инв. №
Подпись и дата
Инв. № док.

						0608-21/2-AP			
						Типовой проект одноэтажного четырехкомнатного жилого дома для индивидуальных застройщиков из сборных крупнопанельных изделий заводского изготовления (вариант со стандартными окнами)			
Изм.	Кол.уч.	Лист	№ док.	Подпись	Дата	Архитектурные решения	Стадия	Лист	Листов
Разработал		Куроченков			12.21		P	15	
Проверил		Проценко			12.21				
ГИП		Пиков			12.21				
Норм. контр.		Холодцов			12.21	Видовая точка 1. День	 СТРОЙЭКСПЕРТ		