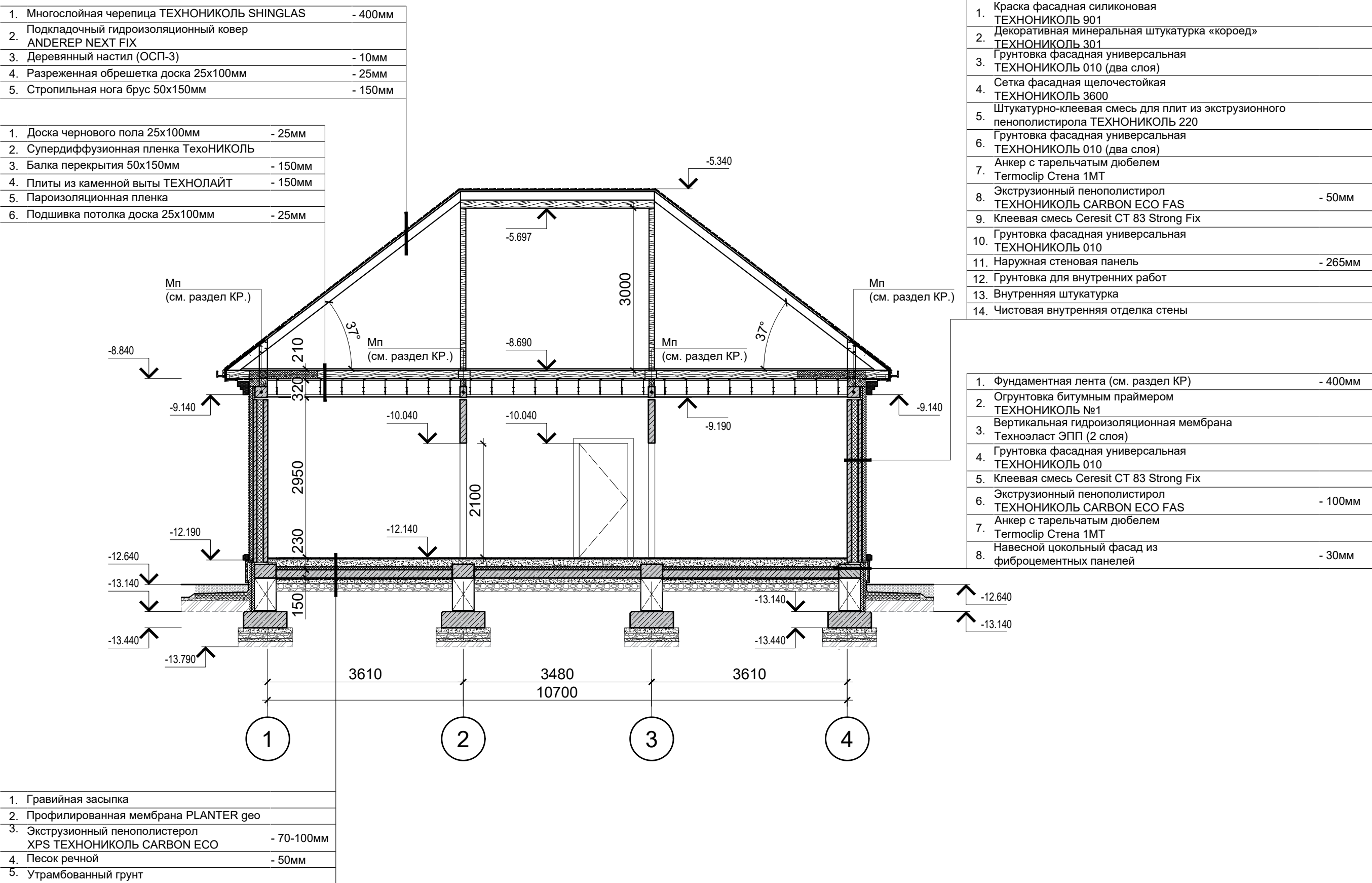







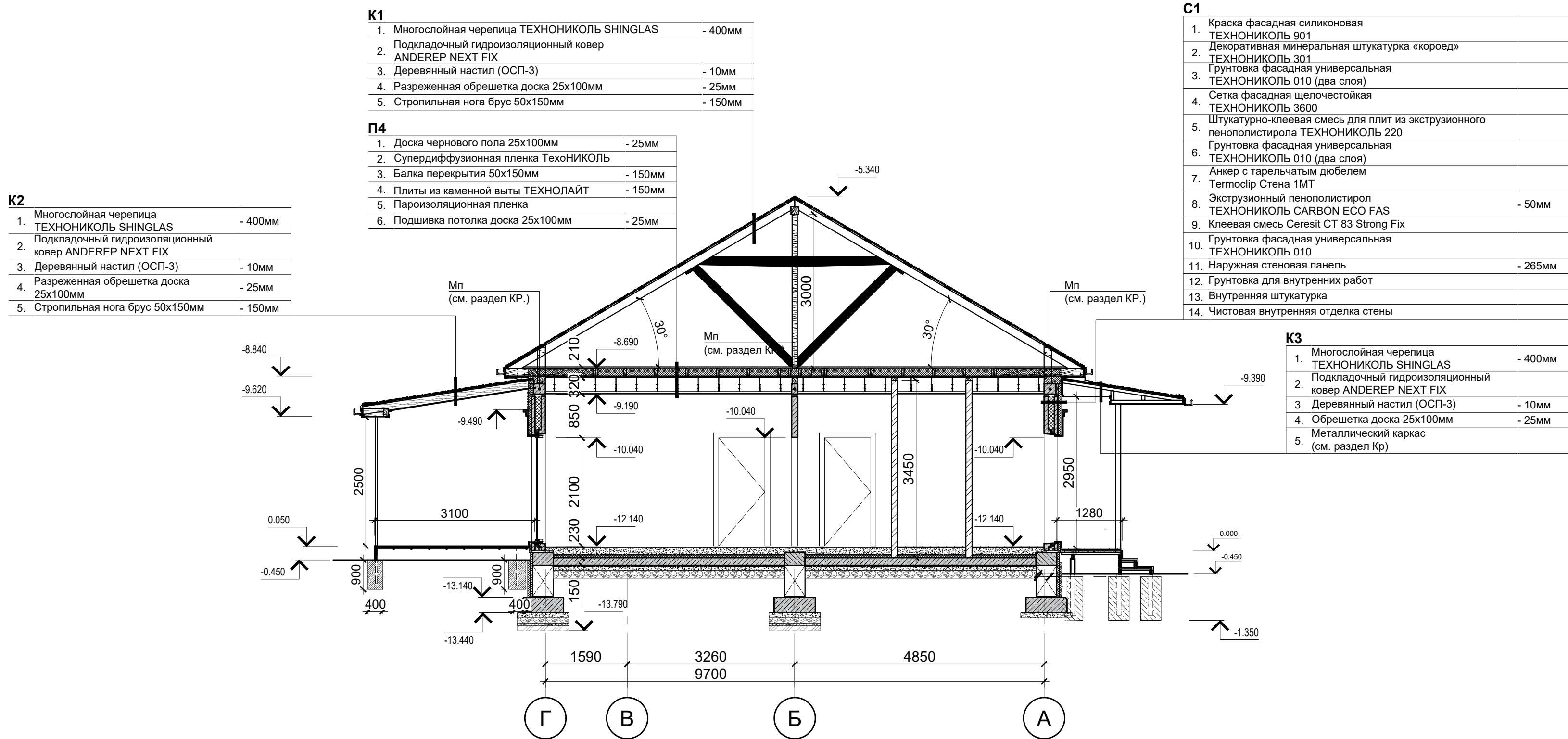
Разрез 1-1



- Примечания:
- 1. За относительную отметку 0.000 принята отметка верха чистого пола.
  - 2. Посадка здания на площадке принята условно.
  - 3. Ведомость заполнения дверных и оконных проемов см. лист 10.
  - 4. Ведомость отделки полов см. лист 1.
  - 5. Ведомость отделки внутренних стен и потолков см. лист 3.

						0608-21/1-AP			
						Типовой проект одноэтажного трехкомнатного жилого дома для индивидуальных застройщиков из сборных крупнопанельных изделий заводского изготовления (вариант со стандартными окнами)			
Изм.	Кол.уч.	Лист	№ док.	Подпись	Дата	Архитектурные решения	Стадия	Лист	Листов
Разработал		Куроченков			12.21		Р	7	
Проверил		Проценко			12.21				
ГИП		Пиков			12.21				
Норм. контр.		Холодцов			12.21	Разрез 2-2			

Разрез 2-2



Примечания:

- За относительную отметку 0.000 принята отметка верха чистого пола.
- Посадка здания на площадке принята условно.
- Ведомость заполнения дверных и оконных проемов см. лист 10.
- Ведомость отделки полов см. лист 1.
- Ведомость отделки внутренних стен и потолков см. лист 3.

0608-21/1-AP

Типовой проект одноэтажного трехкомнатного жилого дома для индивидуальных застройщиков из сборных крупнопанельных изделий заводского изготовления (вариант со стандартными окнами)

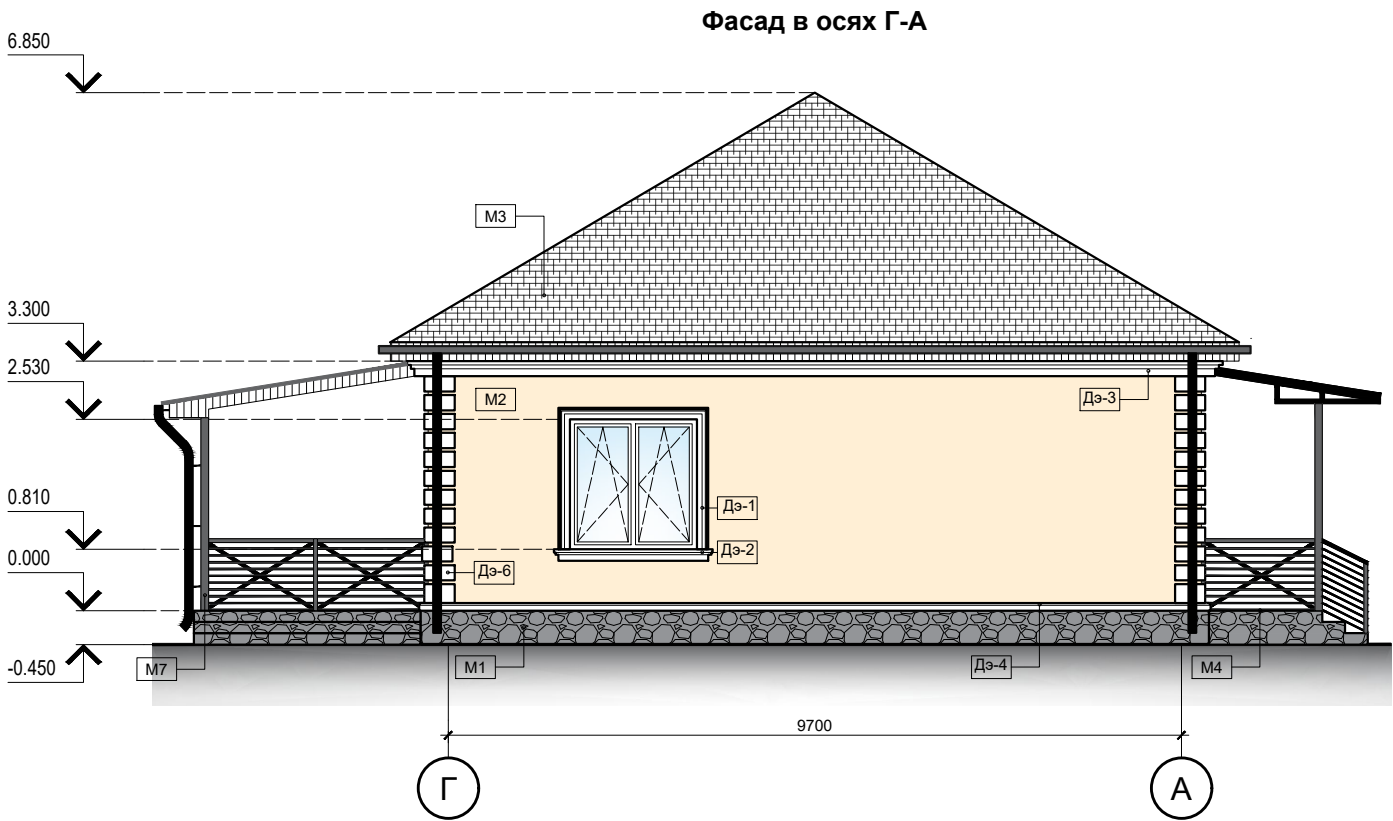
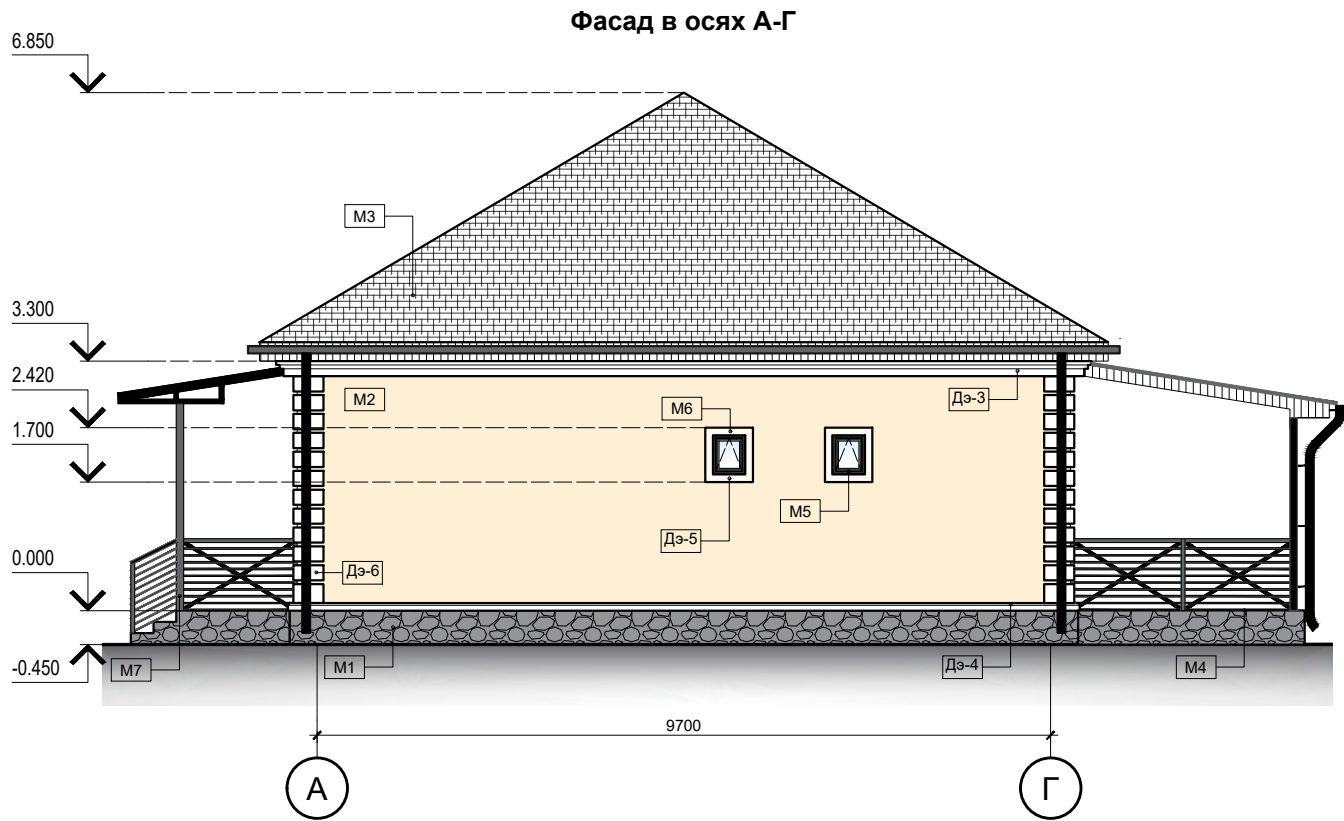
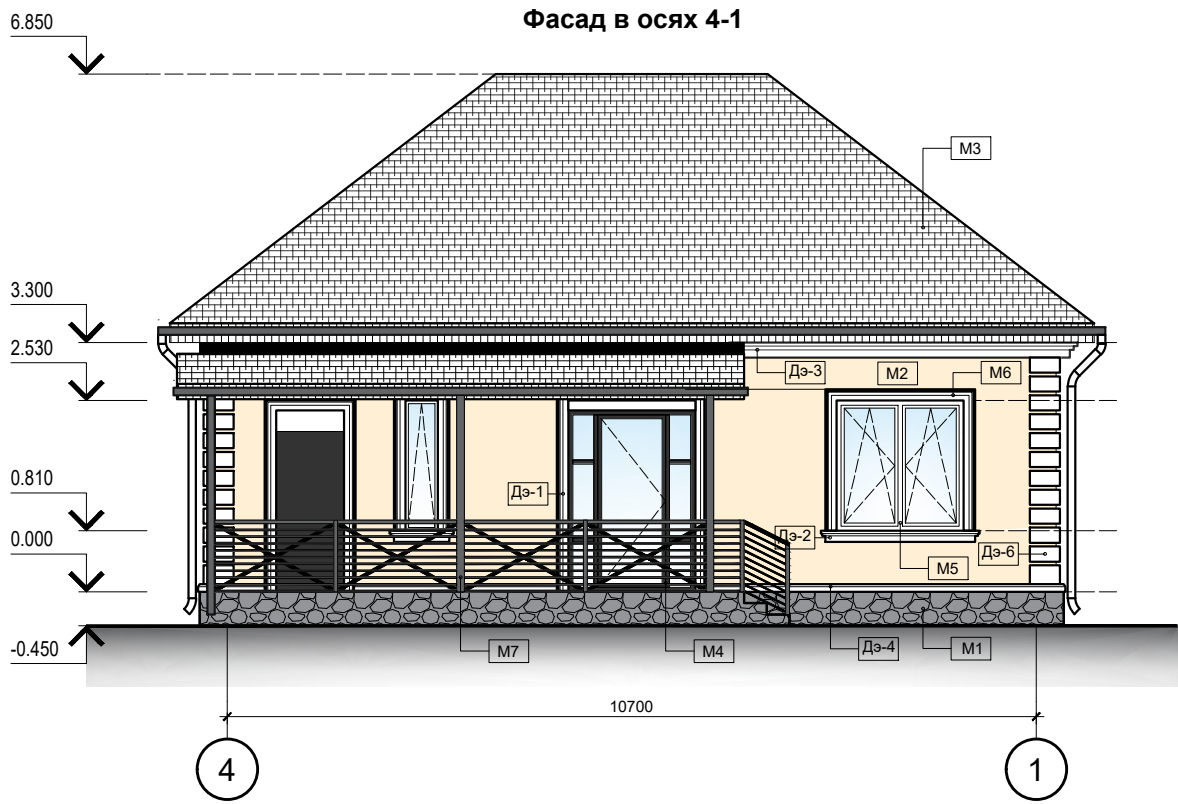
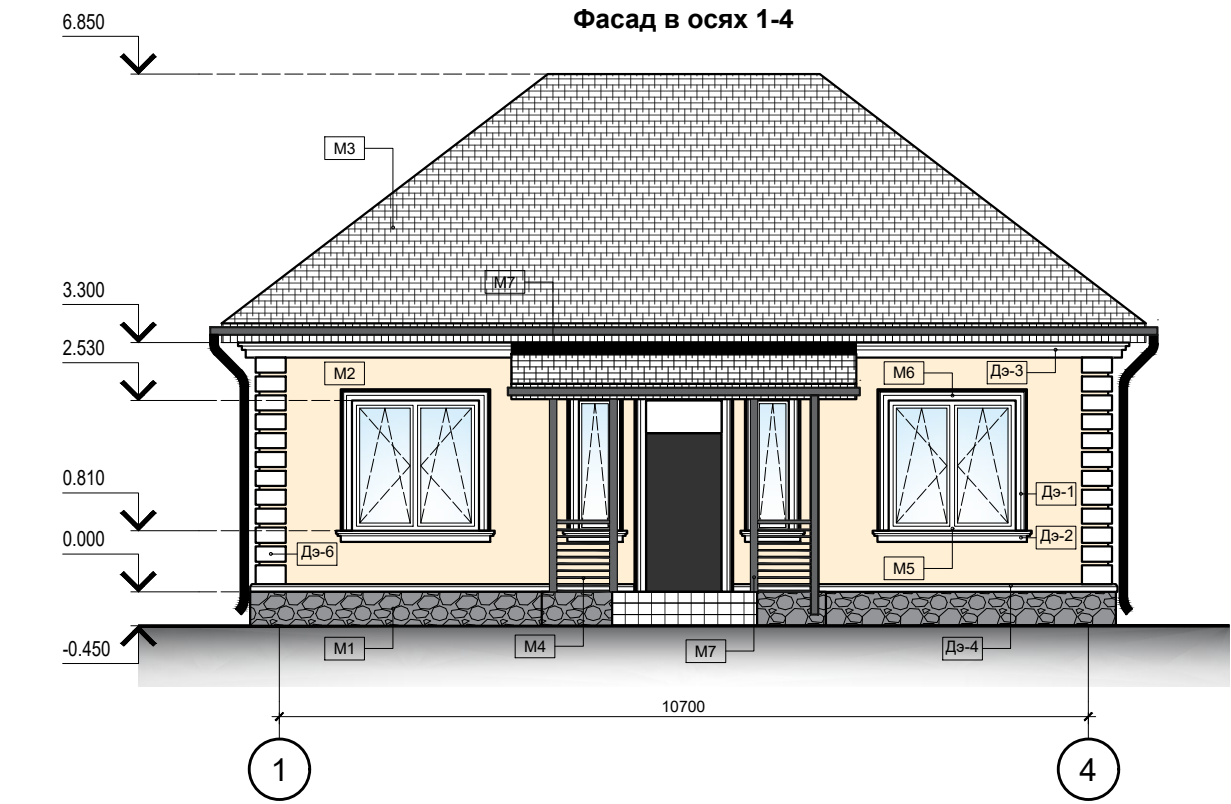
Архитектурные решения

Стадия	Лист	Листов
Р	8	

Разрез 1-1








Инов. № док.	Подпись и дата	Взаим. инв. №	Условные обозначения материалов					
			Поз.	Эскиз	Материал	Покрытие	S м²	Примечания
			M1		Фиброцементная фасадная панель	Имитация: каменная кладка	24,083 м²	Отделка цоколя
			M2		Декоративная минеральная штукатурка "Короед" ТЕХНИКОЛЬ 301	Краска фасадная силиконовая бежевая	145,541 м²	Стены
			M3		Гибкая черепица Shinglas Финская Аккорд Серый		163,304 м²	Кровля
			M4		Дерево	Краска		Ограждения
			M5		ПВХ			Оконный профиль
			M6		Пенополистирол	Структурная краска с мелкозернистой фактурой (белая)		Декоративные элементы
			M7		Металл	Краска		Металлические изделия
			M8		Стальные софиты «Металл Профиль»		22,46	Подшивка свеса



Спецификация декоративных элементов фасада					
Поз.	Эскиз	Кол. м/п	Материал	Покрытие	Прим.
Дэ-1		56,6	Пенополистирол	Силиконовая фактурная краска	Индивидуального изготовления
Дэ-2		11,0	Пенополистирол	Силиконовая фактурная краска	Индивидуального изготовления
Дэ-3		38,0	Пенополистирол	Силиконовая фактурная краска	Индивидуального изготовления
Дэ-4		39,4	Пенополистирол	Силиконовая фактурная краска	Индивидуального изготовления
Дэ-5		5,4	Пенополистирол	Силиконовая фактурная краска	Индивидуального изготовления
Дэ-6		96	Пенополистирол	Силиконовая фактурная краска	Индивидуального изготовления. V=0,48 м³

- Примечания:
- За относительную отметку 0.000 принята отметка верха чистого пола.
  - Посадка здания на площадке принята условно.
  - Ведомость заполнения дверных и оконных проемов см. лист 10.
  - Покрытие кровли - гибкая черепица, рекомендуемый цвет серый. Объем покрытия на дом, навес террасы и крыльца см. лист 6.
  - Подшивка торцов и свесов выполняется металлическими софитами, способ монтажа - горизонтальный, рекомендуемый цвет - белый.
  - Ограждение террас и входных площадок выполнить по месту - длина ограждения террасы - 9,5 м при высоте 0,9м. Вариант исполнения - доска или хромированный металл
  - длина ограждения крыльца - 6 м при высоте 0,9м. Вариант исполнения - доска или хромированный металл
  - Декоративные элементы фасада изготавливаются из пенополистирола с последующим покрытием фактурной краской согласно узлам и схемам данного проекта.
  - Визуализацию фасадов см. лист \*\*\*\*

						0608-21/1-AP			
						Типовой проект одноэтажного трехкомнатного жилого дома для индивидуальных застройщиков из сборных крупнопанельных изделий заводского изготовления (вариант со стандартными окнами)			
Изм.	Кол.уч.	Лист	№ док.	Подпись	Дата	Архитектурные решения	Стадия	Лист	Листов
Разработал	Курочников				12.21		Р	9	
Проверил	Проценко				12.21				
ГИП	Пиков				12.21				
Норм. контр.	Холодцов				12.21				
						Фасад 1-4. Фасад 4-1. Фасад А-Г. Фасад Г-А.			




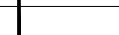



Видовая точка 2. Ночь



Примечания:  
1. Визуализация носит информативный характер о принципиальном внешнем виде.

Взаим. инв. №	
Подпись и дата	
Инв. № док.	

						0608-21/1-AP				
						Типовой проект одноэтажного трехкомнатного жилого дома для индивидуальных застройщиков из сборных крупнопанельных изделий заводского изготовления (вариант со стандартными окнами)				
Изм.	Кол.уч.	Лист	№ док.	Подпись	Дата	Архитектурные решения	Стадия	Лист	Листов	
Разработал		Куроченков			12.21		Р	18		
Проверил		Проценко			12.21					
ГИП		Пиков			12.21					
Норм. контр.		Холодцов			12.21	Видовая точка 2. Ночь				

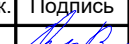





Видовая точка 2. День



Примечания:  
1. Визуализация носит информативный характер о принципиальном внешнем виде.

Взаим. инв. №	
Подпись и дата	
Инв. № док.	

						0608-21/1-AP			
						Типовой проект одноэтажного трехкомнатного жилого дома для индивидуальных застройщиков из сборных крупнопанельных изделий заводского изготовления (вариант со стандартными окнами)			
Изм.	Кол.уч.	Лист	№ док.	Подпись	Дата	Архитектурные решения	Стадия	Лист	Листов
Разработал	Куроченков				12.21		Р	17	
Проверил	Проценко				12.21				
ГИП	Пиков				12.21				
Норм. контр.	Холодцов				12.21	Видовая точка 2. День	